

Tech-Line

■ LED-Tischleuchtlupe Tech-Line *Tech-Line LED stand magnifier*

Komfortable Handhabung durch festen Stand. Besonders geeignet für Prüfanforderungen im Planbereich.

Comfortable handling thanks to sturdy positioning. Particularly suited to plain checking requirements.



Art.-Nr.		Ø	
09304	4x	55	as / Glas
09308	8x	30	apl / Glas
09310	10x	30	apl / Glas

■ LED-Handleuchtlupe Tech-Line *Tech-Line LED hand-held magnifier*

Die Lupe vereint technische Perfektion mit ergonomischer Handhabung. Ideal für den mobilen und vielfältigen Einsatz.

This magnifying glass combines technical perfection with ergonomic handling. Ideal for portable use in versatile applications.



Art.-Nr.		Ø	
09002	2x bifo 4x	70 / 20	bifo / Glas
09004	4x	55	as / Glas
09008	8x	30	apl / Glas
09010	10x	22,8	apl / Glas
09015	15x	16,3	apl / Glas



- Set LED-Handleuchtlupe Tech-Line MODULAR mobil
Set Tech-Line LED hand-held magnifier MODULAR mobil

Ein echtes Multitalent: der Lupenkopf lässt sich schwenken und problemlos wechseln – per Klick-Funktion. Als Basis- oder Profi-Set erhältlich.



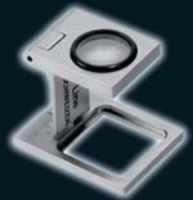
A real all-rounder: the head of the magnifying glass can be tilted and easily changed – with click function. Available as basic or professional set.

Art.-Nr.			
09290	Profi-Set / Professional set: 09265, 09240, 09222, 09224, 09228, 09230, 09235		
09280	Basis-Set / Basic set: 09265, 09224, 09230, 09235		
Lupen / Magnifiers :			
Art.-Nr.		∅	
09202	2x bifo 4x	70 / 20	bifo / Glas
09204	4x	55	as / Glas
09208	8x	30	apl / Glas
09210	10x	30	apl / Glas
09215	15x	22,8	apl / Glas
Zusatzgriff, Ersatzgriff / Additional handle, Replacement handle:			
Art.-Nr.			
09240		4000 K	
09265		6500 K	

- Fadenzähler Tech-Line / Fadenzähler Tech-Line Skala
Tech-Line linen tester / Tech-Line Skala linen tester

Aplanatische Optik kombiniert mit einem robusten Gehäuse aus verchromtem Messing.

Aplanatic optics combined with a sturdy housing made of chrome-plated brass.



Art.-Nr.		∅	
37310	8x	16,3	apl / Glas
37300	8x Skala / Scale 10mm / 0,1	16,3	apl / Glas

Tech-Line



■ Set Messtechnik Tech-Line *Measuring set Tech-Line*

Messen und Prüfen von
8x bis 60x! *Lieferung im
praktischen Koffer.*

*Checking and Measuring from
8x to 60x! Delivery in handy carrying case.*

Art.-Nr.	Inhalt / Content
09950	09408, 09410, 09450, 09460, 09470, 09480, 09490, 09300, 09301, 33500

■ Standlupe Tech-Line Fix-Focus *Tech-Line Fix-Focus stand magnifier*

Ideal für alle Planprüfungen: als einfache Stand-
lupe oder in Kombination mit einer Duo-Skala
als Messlupe. Ergonomisch und sofort in der
richtigen Position.

*Ideal for planar inspections: as a simple stand
magnifier or combined with a duo scale as a
measuring magnifier. Ergonomic and immediately
in the right position.*



■ Standlupe Tech-Line Vario-Focus *Tech-Line Vario-Focus stand magnifier*

Die Alternative mit dem fokussierbaren Linsen-
system, kombinierbar mit jeder gewünschten
Duo-Skala.

*The alternative with the focusable lens system,
can be combined with any duo-scale you require.*



Art.-Nr.		ø	
09408	8x	30	apl / Glas
09410	10x	30	apl / Glas
09508	8x Vario	22,8	apl / Glas
09510	10x Vario	22,8	apl / Glas

■ Stabmikroskop Tech-Line Vario-Focus Zoom *Tech-Line Vario-Focus Zoom pocket microscope*

Liegt wie ein Stift in der Hand: robustes Metallgehäuse,
vereint mit bester Optik zum schnellen Prüfen in jeder
Situation.

- ① Drei Vergrößerungen (40x, 50x, 60x) in einem
- ② Feinfokussierung mittels Drehring möglich
- ③ Dioptrienausgleich bis +/- 4 dpt

*Sits like a pen in your hand: sturdy metal housing com-
bined with premium optics for quick inspection in any
situation.*

- ① Three different magnifications(40x, 50x, 60x) in one
- ② Fine focusing possible using the rotating ring
- ③ Dioptre compensation up to +/- 4 dpt



Art.-Nr.		
33500	40x, 50x, 60x	acr / Glas

■ LED-Beleuchtungseinheit Tech-Line *Tech-Line LED illumination unit*

Für Tech-Line Standlupe und Stand-Adapter,
wenn die Umgebungsbeleuchtung nicht ausreicht.
Helle und kontrastreiche Ausleuchtung durch
Hochleistungs-LED. Besonders zu empfehlen für
das Stabmikroskop Tech-Line.

*For Tech-Line stand magnifiers and stand-adapter,
when the surrounding lighting is not sufficient.
Bright and high-contrast lighting using high-
performance LEDs. Particularly recommended
for the Tech-Line pocket microscope.*



Art.-Nr.
09300

■ Stand-Adapter Tech-Line für Stabmikroskop *Tech-Line Stand-Adapter for pocket microscope*

Sorgt für einen sicheren Stand des Stabmikroskops
über dem Objekt und verhindert somit ein „Verwackeln“
des Prüfobjekts wie bei einer Freihandnutzung.

*Ensures that the pocket microscope is securely
positioned above the object, thus preventing the
inspected object shaking, as it is the case with handheld use.*



Art.-Nr.	
09301	Plexiglas / Plexiglass

Tech-Line

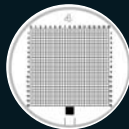
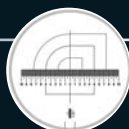
■ Duo-Skalen / Duo Scales

Optional für: Tech-Line Standlupe Fix-Focus, Vario-Focus und Stand-Adapter. Einfacher und schneller Einsatz dank intelligenter Einlegeführung.

- ① Skalen aus Hartchrom – aufgebracht auf die Unterseite von Hartglas-Scheiben; kein Verkratzen.
- ② 2 Skalen in einer: Makro-Skala (Ø 25 mm), Mikroskala (Ø 2,5 mm).
- ③ Glas-Skalen – in Kunststoff gefasst, kein Objektkontakt, kein Verkratzen.

Optional for: Tech-Line Fix-Focus stand magnifier, Tech-Line Vario-Focus stand magnifier and Stand-Adapter. Fast and easy to use thanks to clever guided installation.

- ① Scales made of hard chrome – applied on the underside of hard-glass disks; scratch-resistant
- ② 2 scales in one: macroscale (Ø 25 mm), microscale (Ø 2.5 mm).
- ③ Glass scales – mounted in plastic, not touching the object; no scratching.



Art.-Nr.		Ø
09450	Skala 1 (Standard) Scale 1 (standard)	25 / 2,5
09460	Skala 2 / Scale 2	25 / 2,5
09470	Skala 3 / Scale 3	25 / 2,5
09480	Skala 4 / Scale 4	25 / 2,5
09490	Skala 5 / Scale 5	25 / 2,5

■ Set Standlupe Tech-Line Vario-Focus Set Tech-Line Vario-Focus stand magnifier



Art.-Nr.		
09580	Basis-Set / Basic set	09508; 09450
09590	Profi-Set / Professional set	09508; 09450-09490
09599	Leerbox / Empty box	

■ Set Präzisions-Einschlaglupe Tech-Line Set Tech-Line precision folding magnifier

Innovation pur: die erste Lupe mit intuitiver Einhand-Bedienung. Die intelligente Formgebung unterstützt ein ruhiges Halten und sorgt für eine perfekte Haptik – ein klarer Vorteil bei höheren Vergrößerungen.

Artikel 53350/53550 werden mit praktischem Lanyard geliefert.

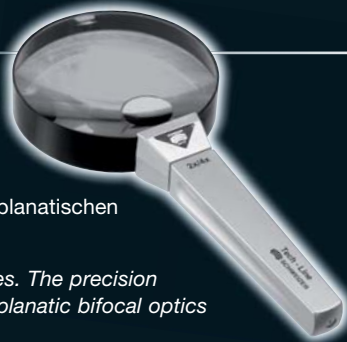
Pure innovation: the first magnifying glass with intuitive single-hand operation. Its intelligent shape supports steady holding and gives the surface a perfect feel – a clear advantage when it comes to higher magnification.

Item 53350/53550 including lanyard.



Art.-Nr.	Set / Set: 09606, 09610, 09615, 09620		
Lupen / Magnifiers:			
Art.-Nr.		Ø	
09606	6x	22,8	apl / Glas
09608	8x	22,8	apl / Glas
09610	10x	22,8	apl / Glas
09615	15x	22,8	apl / Glas
09620	20x	16,3	apl / Glas
53350	3x+3x+3x	38	bi / Glas
53550	3x+5x	38	bi / Glas
Lanyard:			
Art.-Nr.			
180902			Lanyard

Tech-Line



■ Handlupe Tech-Line
Tech-Line hand-held magnifier

Einmalig im Lupenbereich:
die Präzisions-Handlupe mit der aplanatischen
Bifokus- Optik (bei Ø 90 mm).

*Unique amongst magnifying glasses. The precision
hand-held magnifying glass with aplanatic bifocal optics
(at Ø 90 mm).*

Art.-Nr.		Ø	
09802	2x/4x bifo	90/20	bifo / Glas
09804	4x	65	apl / Glas
60128	8x	28	apl / Glas
60121	10x	28	apl / Glas



■ Set Uhrmacherlupe Tech-Line
Set Tech-Line watchmaker's magnifier

Auch diese scheinbar einfache Lupe
wird durch das eingesetzte apla-
natische Linsensystem zu einem
hilfreichen Prüfmittel mit besten
Abbildungseigenschaften.

*The aplanatic lens system has turned
eventhis apparently simple magnifying
glass into a helpful inspection tool with
excellent illustration qualities.*



Art.-Nr.	Set / Set: 09706, 09708, 09710, 09715		
Lupen / Magnifiers:			
Art.-Nr.		Ø	
09706	6x	22,8	apl / Glas
09708	8x	22,8	apl / Glas
09710	10x	22,8	apl / Glas
09715	15x	16,3	apl / Glas

■ Set Binokulare LED-Kopfbandlupe Tech-Line
Set Tech-Line binocular LED headband magnifier

Schwenkbare LED-Einheit zur Anpassung
der Beleuchtung an den jeweiligen Arbeits-
abstand der eingesetzten Wechseloptiken.

- ① Leichte, aber robuste Metallkonstruktion
mit Klappfunktion
- ② Prismatische, metallgefasste Silikat-
Glaslinsen
- ③ Perfekt auch für Brillenträger
Als Basis- oder Profi-Set erhältlich.

*Tiltable LED unit for adapting the lighting
to the respective working distance for the
replaceable optics employed.*

- ① Light yet sturdy metal structure with
fold-away function
- ② Prismatic, metal-mounted silicate glass
lenses
- ③ Also perfect for spectacle wearers
Available as basic or professional set.



Art.-Nr.	
09910	Profi-Set / Professional set: 1,85x, 2x, 2,5x, 2,75x, 3x, 3,5x
09900	Basis-Set / Basic set: 2x, 2,5x, 3x

■ 48-teiliger Mess- und Prüfkoffer Tech-Line
Tech-Line checking and measuring case /48 items

Weitere Informationen auf Anfrage.

Further information on request.



Art.-Nr.	
09999	48-teiliges Set / Set of 48 items

Tech-Line



■ Arbeitsstandlupe Tech-Line
Tech-Line working stand magnifier

Für den flexiblen Einsatz am Arbeitsplatz: die Präzisions-Standlupe mit der innovativen aplanatischen Bifokus-Optik (bei Ø 90 mm).

- ① Massiver Gusssockel, mit schwarzem Kunststoff ummantelt.
- ② Flexibler Metallschwanenhals mit 300 mm Länge.

For flexible use at the workplace: the precision working stand magnifier with innovative aplanatic bifocal optics (at Ø 90 mm).

- ① *Solid cast base, covered in black plastic.*
- ② *Flexible metal goose neck, length = 300 mm*

Art.-Nr.		Ø
31502	2x 4x bifo	90/20
31504	4 x	65



Die neue Generation der *The new generation of*

- ① 2-teilig lackierter Aluminiumarm mit justierbaren Kunststoffgelenken und Federausgleichsmechanik (Aktionsradius von ca. 1 m).
- ② Verfügbar mit einem Linsendurchmesser von 120 mm und 202 mm.
- ③ Integrierte LED-Beleuchtung mit 3 bzw. 6 x 1 Watt Power LED's für eine helle und sehr kontrastreiche Ausleuchtung des Betrachtungsfeldes, gepaart mit minimalem Energieverbrauch bei einer Lebensdauer der Leuchtmittel von bis zu 25.000 h.
- ④ Kippen des Lupenkopfes ermöglicht eine Schräglichtbeleuchtung, die durch den entstehenden Schattenwurf z. B. bei der Risskontrolle sehr hilfreich ist.

Spezielle Konstruktion des Lupenkopfes:

Eine nach vorne offene, kratz-feste Glas-Linse ermöglicht eine sehr komfortable Arbeitshaltung,